

Евгений Крутов

InfinityKappaPerfect



ГРОМКИЕ СЛОВА

Два из трёх слов громкие. Третье – обыкновенное, но тоже красивое. Infinity – Бесконечность, Perfect – Совершенство. А Карра – дань традиции.

Суть завершающего красивого слова наиболее доходчиво разъяснил вице-президент и директор по афтермаркету Harman International Джеффри Фэй: ***«В каждый момент времени Карра Perfect – это новейшее обновление технологи и дизайна автомобильной акустики Infinity».***

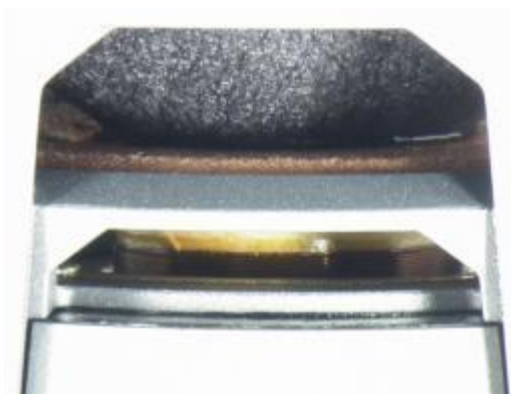
Итак – очередное. Не последнее, а новейшее во флагманской линейке на данный момент. В своей новейшей форма серия состоит из трёх двухполосных акустических систем Infinity Карра Perfect 500, Infinity Карра Perfect 600 и Infinity Карра Perfect 900. Комплекты отличаются только калибром мидбасовых динамиков – 5,25, 6,5 и 6x9 дюймов соответственно. Твитеры во всех системах одинаковые, в комплект также входят защитные грили, разнообразный крепёж и кроссоверы – предмет особой гордости разработчиков. Кроссовер позволяет выбрать 2-полосную или 3-полосную конфигурацию, для которой предназначен дополнительный среднечастотный динамик Infinity Карра Perfect 300M.

Сначала несколько слов об общих конструктивных особенностях серии, а к частностям перейдём чуть позже.

Диффузоры всех динамиков, включая среднечастотный – композитные, выполнены с применением технологии PlusOne™, увеличивающей площадь диффузора. Диаметр звуковой катушки мидбасовых динамиков 38 мм, среднечастотника – 25 мм. Сопротивление звуковой катушки везде одинаковое – 3,5 Ом.



Конструкция корзины у всех динамиков одинакова, но лучше всего особенности видны на эллиптическом динамике. Магнитная система (вентилируемая у мидбасовых динамиков) помещена внутрь составной корзины, отлитой из алюминиевого сплава. Центрирующая шайба опирается на промежуточный фланец.



Благодаря промежуточному фланцу звуковая катушка находится в открытом пространстве – это обеспечивает ей отличное охлаждение. Заодно можно полюбоваться на обратную сторону Дуны диффузора.



Все динамики снабжены закрытой колодкой подключения с зажимными винтами «под крест». Магнитная система среднечастотника, как уже говорилось, не вентилюруется.

Все системы комплектуются отдельными кроссоверами. Они красивы – можно и даже нужно ставить напоказ. Но замечательны они не только дизайнерской работой – в них изначально заложена возможность дальнейшего расширения системы до трёхполосной.



Кроссовер может работать в двухполосном и трёхполосном режиме, конфигурация выбирается переключателем на верхней крышке. Для пищалки предусмотрен двухуровневый аттенюатор.

Пищалка с 25-миллиметровым куполом из полиимида также одинакова для всех комплектов. Купол довольно глубоко утоплен в корпус и закрыт несъёмной сеткой с крупными ячейками, под сеткой видно фазовыравнивающее тело.



Это собственно «тушка». Для крепления предлагается два варианта.



Вариант попроще – без ориентации. Чашка закрепляется двумя винтами, крепление пищалки – байонетное («вставил-повернул»).



Вариант посложнее – с регулировкой. Промежуточная чашка может отклоняться в диаметральной плоскости, а вся конструкция – поворачиваться в отверстии панели. Доступ к зажимному винту и большой гайке только с изнанки панели, потому «шаловливые ручки» не собьют настройку.

Теперь можно перейти и к фундаментальной части. Пятидюймовый комплект Infinity Карра Perfect 500 рассчитан на номинальную мощность 100 Вт, но выдерживает в пике до 400 Вт. Диапазон воспроизводимых частот – от 60 Гц до 30 кГц. Чувствительность – 89 дБ при 2,83 В. По нашему – примерно 85,5 дБ/Вт/м.



PlusOne во всей красе. Прирост площади диффузора от применения этой технологии особенно заметен у динамиков небольшого калибра.



Характеристики шестидюймового комплекта полностью совпадают с пятидюймовым, за исключением чувствительности - она естественным образом стала выше на 1 дБ.

Но особенно внушителен эллиптический динамик комплекта Infinity Карра Perfect 900 – 6х9 дюймов, или же 150 x 230 мм. Благодаря ему диапазон воспроизводимых частот расширился вниз до 40 Гц. Поверху – всё те же 30 кГц. Номинальная мощность комплекта

повышена до 150 Вт, максимальная – до 600 Вт. Это уже серьёзная заявка. Чувствительность составляет 91 дБ при 2,83 В.



В комплект входит также проставочное кольцо для удобства монтажа динамика в полку.

И, наконец, среднечастотник Infinity Карра Perfect 300М. Его диаметр 100 мм, а цифра относится к максимальной мощности – 300 Вт. Естественно, с кроссовером. Номинальная мощность – 75 Вт при тех же условиях. Диапазон воспроизводимых частот – от 150 Гц до 10 кГц (но это уже без кроссовера). Чувствительность скромная – 88 дБ при 2,83 В. Но ему и не нужно орать.



Хотя динамик формально четырёхдюймовый, калибр диффузора заметно меньше. Благодаря непривычно широкому для среднечастотника подвесу обеспечен приличный рабочий ход диффузора, что и позволяет динамику без перегрузки воспроизводить нижнюю середину и даже верхний бас.

Вместо резюме вернём слово Джеффри Фэю: **«Объединив легендарный звук и передовой промышленный дизайн, инновационные компоненты Карра Perfect поднимают впечатления от аудио на новый уровень».**

Это – в смысле Perfect...